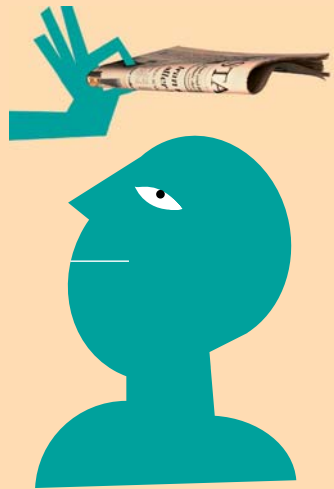


THE POETICS OF THE TECHNICAL OBJECT

Prouvé was a designer, artist, craftsman, architect, manufacturer and visionary. As manufacturer he believed in involving his entire workforce as equals in the organisation of the working process. He trusted the intelligence of his employees, rejecting the prevailing model of mechanised production. He also experimented with new approaches to the solution of social problems. Indeed, in the objects he designed, he managed to be simultaneously artist, engineer and social architect.

Architects and designers working today such as Norman Foster and Renzo Piano cite Prouvé as a major influence, drawing on his work as a source of inspiration. His designs fetch record prices at auction and are keenly sought after by collectors and museums alike.

In cooperation with the Vitra Design Museum, the Imperial Furniture Collection is presenting the first comprehensive and systematic exhibition of Jean Prouvé's designs for furniture and architecture in Austria. On display are the most important examples of his furniture, architectural elements and numerous architectural models, photographs and drawings. The exhibition illuminates Prouvé's oeuvre from many different angles so that visitors can experience his exemplary versatility and virtuosity.



Probieren Sie es aus.
3 Wochen gratis lesen.

derStandard.at/Abo
oder 0810/20 30 40

DER STANDARD

Hofmobiliendepot • Möbel Museum Wien
Andreasgasse 7 • A-1070 Wien
T: +43-1-524 33 57 • F: +43-1-524 33 57 666
info@hofmobiliendepot.at • www.hofmobiliendepot.at

Öffnungszeiten / Opening hours
Dienstag – Sonntag 10 – 18 Uhr / Tuesday – Sunday 10 am – 6 pm

Führungen für Gruppen gegen Voranmeldung

Tickets
€ 6,90 / € 5,50 / € 4,50

Ermäßigung / Reduction
Gegen Vorweis eines AzW Tickets erhalten Sie eine Ermäßigung von € 1,50.
On presentation of an AzW ticket you will receive a discount of € 1,50.

Kuratoren: Bruno Reichlin, Franz Graf
Wissenschaftliche Beratung: Catherine Coley
Catherine Dumont D'Ayot
Catherine Prouvé
Gestaltung: Dieter Thiel (Vitra Design Museum)
Organisation: Markus Laumann
Marketing: Josefa Haselböck
Werbegrafik: Hannes Eder

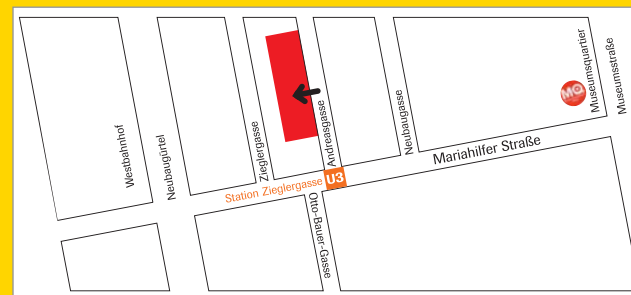
Eine Ausstellung des Vitra Design Museums, Weil am Rhein, Deutschland, in Kooperation mit dem Deutschen Architektur Museum, Frankfurt und dem Design Museum Akihabara, Japan.

Copyright aller Fotos: VBK, Wien, 2009
Copyright Folder: SKB 2009
Bild Cover: Jean Prouvé vor seinem Haus in Nancy, ca. 1955; Archiv der Familie Prouvé

Preisänderungen vorbehalten / Prices are subject to changes without notice



U3 Station Zieglergasse, Ausgang Andreasgasse



Hofmobiliendepot
Möbel Museum Wien
Imperial Furniture Collection

DIE POETIK DES TECHNISCHEN OBJEKTS



11. MÄRZ BIS
21. JUNI 2009

JEAN PROUVÉ

Hofmobiliendepot • Möbel Museum Wien
Andreasgasse 7 • 1070 Wien • Di-So 10-18 Uhr • www.hofmobiliendepot.at

JEAN PROUVÉ

ARCHITEKT UND DESIGNER

Jean Prouvé (1901-1984) ist eine zentrale Persönlichkeit für das Design des 20. Jahrhunderts. Sein vielseitiges Oeuvre reicht vom Brieföffner über Handgeländer, Leuchten, Möbel, Türen, Fassaden- und Deckenelemente bis hin zu kompletten Häusern und Messehallen. Er gilt als Pionier der industriellen Serienproduktion von Möbeln und vorgefertigten Architekturelementen.

Als ausgebildeter Kunstschmied galt seine Leidenschaft dem Werkstoff Metall. Die profunde Kenntnis des Materials und der Bearbeitungstechniken bildeten die Grundlage für seine Entwürfe. Zeitlebens lehnte er es ab, nur um der Form willen zu gestalten: Es gibt nichts zu verbergen, die Konstruktion selbst wirkt als bestimmendes Gestaltungselement. Seine Entwürfe entstanden aus rein konstruktiven Überlegungen. Dabei gelangen ihm formal-ästhetisch überzeugende Lösungen, die in ihrer unübersehbaren Materialität nahezu archaisch anmuten.



Ecke des Tour Nobeil, Paris - La Défense, 1967. Foto: Jean Maasson, Centre Pompidou, Paris, Bibliothèque Kandinsky, Fonds Jean Prouvé

Tisch für die Triennale di Milano, 1951
(Modell 1949-1950),
Sammlung Vitra Design Museum.

DIE POETIK DES TECHNISCHEN OBJEKTS

Prouvé war Designer, Künstler, Handwerker, Architekt und Industrieller. Heute erzielen seine Entwürfe bei Auktionen Rekordergebnisse und sind bei Sammlern und Museen gleichermaßen begehrt. Als Unternehmer setzte er auf Teamarbeit und die Beteiligung aller Mitarbeiter an der Gestaltung des Arbeitsprozesses. Er setzte auf die Intelligenz der Arbeitnehmer und lehnte die vorherrschende fordistische, automatisierte Produktionsweise ab. Auch für die Lösung sozialer Fragen schlug er durchwegs neue Wege ein. In der Tat gelang es ihm, in seinen Objekten künstlerisch, technisch und sozial zugleich zu sein.

Zeitgenössische Designer und Architekten wie Norman Foster und Renzo Piano zählen Prouvé zu ihren Vorbildern. Sie sehen in seinem Schaffen eine Quelle der Inspiration, auch für sie sind eine genaue Materialkenntnis und die Logik der Konstruktion für die Form unverzichtbar.

Das Hofmobiliendepot präsentiert in Kooperation mit dem Vitra Design Museum die erste umfassende und systematische Ausstellung zu Möbeln und Architektur Jean Prouvés in Österreich. Gezeigt werden die wichtigsten Originalmöbel, viele originale Architekturelemente und -modelle, Fotografien und Originalzeichnungen. Auf diese Weise gelingt es der Ausstellung, Prouvés Werk aus möglichst vielen Blickwinkeln zu beleuchten und seine beispielhafte Vielseitigkeit und Virtuosität für die Besucher und Besucherinnen erlebbar zu machen.



JEAN PROUVÉ

ARCHITECT AND DESIGNER

Jean Prouvé (1901-1984) is one of the major personalities of 20th-century design. His versatile oeuvre ranges from letter-openers, hand-rails, lamps, furniture, doors, decorative elements of facades and ceilings to entire houses and trade fair pavilions. He is regarded as a pioneer of industrial mass-produced furniture and prefabricated building components.

Prouvé served an apprenticeship as an artisan blacksmith and remained devoted to metal as a material. His profound knowledge of its qualities and the techniques involved in working it formed the basis for his designs. Throughout his life he remained firmly opposed to the idea of creating objects merely for form's sake: he felt there was nothing to hide; the construction itself should be the determining element in the design. His designs arose purely from considerations of construction, arriving at solutions that were totally convincing in formal and aesthetic terms and seem almost archaic in their self-evident materiality.



Sessel für die Cité Universitaire, Nancy, 1931-1932,
Sammlung Vitra Design Museum.